

15 Es Vogelnescht

Text und Musik:
Béatrice Gründler



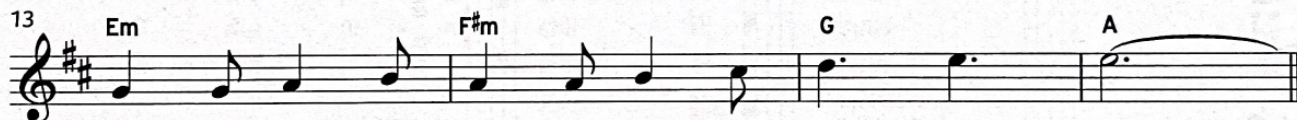
1. Uf em hö - che Baum det o - be i de Äscht,
 2. Und uf ei - mol flat - ter - ets do i de Äscht,
 3. Ei - ne vo de jun - ge Vö - gel isch no chli,
 4. Und au ü - sen chli - ne Vo - gel wird ei - mal



zwü - sched grüe - ne Blät - ter hangt es Vo - gel - näscht.
 jun - gi Vö - gel flü - ged us dem wei - che Näscht.
 möcht am lieb - schte au e so - nen flin - ke sii.
 wie di an - d're flü - ge ü - ber Berg und Tal



Und wänn'd O - re schpi - tze tuesch, ghörsch ganz fin
 Z'ersch es biz - li i de Nö - chi und denn scho
 Doch er höck - let öp - pe - na im wei - che Näscht,
 und so - gar, das weiss er scho, zu sin - re Ziit



jun - gi Vö - gel zwit - sche - re mit hö - cher Stimm. _____
 mue - tig uf de nöch - shti Baum und bald de - vo. _____
 brucht es biz - li län - ger Ziit und hebt sich fescht. _____
 rei - se in es Land im Sü - de wiit, ganz wiit. _____

